

# NOUVELLE VISION D'ATOL

**N**ous nous sommes rendus chez ATOL Group à BEAUNE afin de découvrir une entreprise dynamique et innovante. Le site de Beaune est une plateforme unique en France qui stocke 50 000 références, dont 38 000 verres et 5 400 lentilles.

## ATOL VISE PLUS LOIN

Tout le monde connaît « ATOL, les opticiens », mais savez-vous qu'ATOL signifie Association des Techniciens en Optique et Lunetterie ?

ATOL Group compte 760 magasins en France et dans les territoires d'outre-mer. Chacun appartient à un opticien indépendant qui est libre de se fournir ou non chez ATOL et est actionnaire de la coopérative.

## Une entreprise dynamique

ATOL est la 4<sup>e</sup> enseigne d'optique en France. L'entreprise emploie plus de 100 salariés. Son service logistique expédie 300 000 colis par mois, soit 1 300 à 1 500 colis par jour du lundi au samedi, distribués sous 24 h.

Une équipe de 12 téléconseillères reçoit environ 1 200 appels par jour avec un taux de décroche de 99 %. Les employées sont chargées de la saisie de commandes, du conseil...

## ATOL vise la perfection

L'atelier de montage est assisté de robots qui vérifient et taillent les verres avant l'assemblage, le nettoyage, la vérification et la mise sous étui qui restent manuels. L'article est scanné, ce qui permet à l'opticien de suivre en temps réel les opérations.

Le laboratoire qualité teste les montures avant la mise en vente, c'est-à-dire leur résistance à l'usure, à la transpiration... Chaque monture passe 2 fois les différents tests. Le laboratoire d'impression propose une collection Adriana, il peut réaliser des montures personnalisées avec clips ou parures, voire hyper-personnalisées avec des stickers selon ses envies.

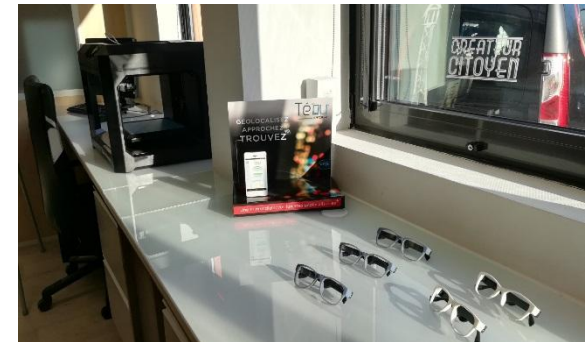
Le service après-vente répond à 1 000 appels par mois et son service retours reprend les invendus des opticiens.

## ATOL innove

### Combien de fois avez-vous égaré vos lunettes ?

Depuis 2015 ATOL commercialise les lunettes TÉOU. Le concept ? Une puce intégrée pour retrouver ses lunettes à l'aide d'une application sur son smartphone. La paire de lunettes émet un signal sonore tandis que le

téléphone affiche des zones de couleurs - rouge, orange, vert - jusqu'à ce que l'utilisateur retrouve ses lunettes.



Après Téou, une imprimante 3D fabrique un prototype de monture en seulement 6 h.

### Et si vos lunettes vous sauvaient la vie ?

SENIOR CARE est un projet révolutionnaire né en 2016. Un capteur intégré à la monture détecte la chute des personnes âgées portant ces lunettes intelligentes. Ce procédé touche un public qui ne dispose pas de la téléalarme sans frais supplémentaires. Autre avantage, les lunettes sont portées du matin au soir, ce qui assure une meilleure sécurité.

L'innovation ne s'arrête pas là. ATOL veut garder une longueur d'avance et n'a pas fini de nous surprendre...

Classe de 1<sup>ère</sup> Gestion-Administration  
Lycée EJ Marey Beaune – Académie de Dijon